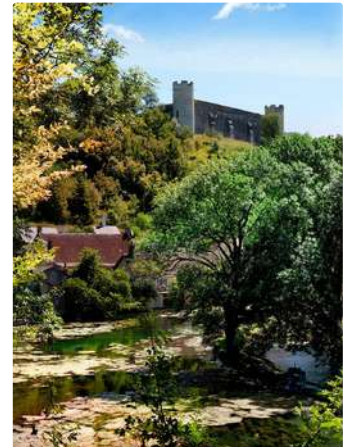


# Dossier de presse

# La Puisaye-Forterre

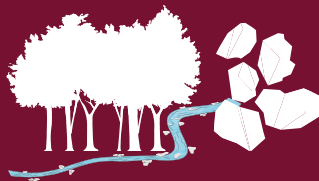
*Un des secrets les mieux gardés de la Bourgogne*

EN BOURGOGNE  
**LA PUISAYE**  
A DU GÉNIE!





**Une intercommunalité  
de 57 communes**



**Deux régions historiques :  
Puisaye et Forterre**



**Un territoire labellisé  
Villes et Métiers d'Arts**



**1 000 km de sentiers de  
randonnées balisés**



**8 villages labellisés  
Cités de Caractères**



**Terre d'ocre et d'argile**



**Terre natale de Colette  
et Pierre Larousse**



**Une maison des Illustres  
à Saint-Sauveur-en-Puisaye**



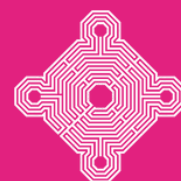
**Un jardin remarquable**



**15 églises aux peintures  
murales remarquables**



**Le plus grand lac de l'Yonne**



**12 monuments historiques  
à visiter**





# SOMMAIRE



Une situation géographique privilégiée

4




Nos incontournables en photo

6



Une destination confidentielle...

8



Une destination de transmission

22



Une destination engagée et d'initiatives

24



Une destination savoureuse

28



Une destination tout confort

30



Une destination événementielle

33



# SITUATION GÉOGRAPHIQUE

---



La Puisaye-Forterre est stratégiquement située au nord de la Bourgogne, à cheval sur l'Yonne et la Nièvre et voisine du Loiret et du Cher. Encadrée par les autoroutes A6, A19 et A77, elle est une terre au centre de la France, au cœur des retrouvailles. Destination secrète, parfois méconnue, elle se révèle être "la belle surprise" pour les vacanciers... et futurs habitants !

La belle surprise car :

- de nombreux sites et activités
- pas de tourisme de masse ou de surfréquentation
- la proximité avec l'Île de France (première clientèle touristique et de villégiature)
- une météo agréable avec un climat relativement stable
- peu d'habitants au km<sup>2</sup> (19/km<sup>2</sup>), ce qui implique de l'espace et donc la satisfaction pour les urbains, de pouvoir "respirer"
- des points d'attractions culturelles impliquant une vie diurne et nocturne festive.

## Un terroir de Bourgogne

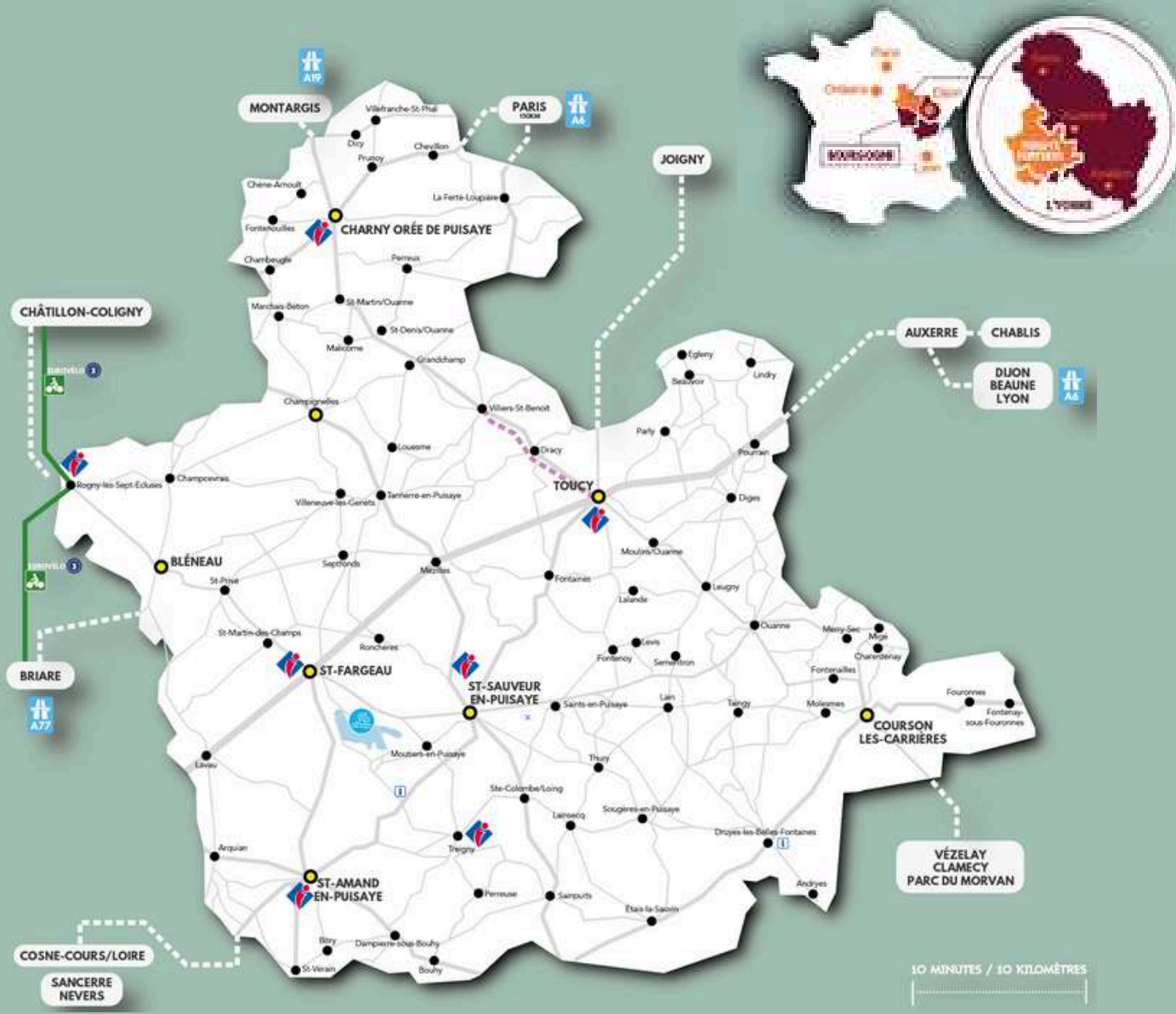
Si la Puisaye et la Forterre présentent deux territoires à la géologie et la géographie distincts, ils forment un ensemble aux portes des terroirs viticoles du Chablisien à l'est et du Sancerrois à l'ouest.

La Puisaye, terre argileuse de bocages et de petits vallons, rencontre la Forterre, terre de hauts plateaux calcaires.

Au nord du Morvan et du site UNESCO de la Charité-sur-Loire, à l'ouest du site UNESCO de Vézelay, la Puisaye-Forterre est ainsi encadrée et offre à ses visiteurs une halte, un large choix de sorties et de balades à la fois proches et suffisamment éloignées pour assurer calme et tranquillité.



# SITUATION GÉOGRAPHIQUE



Mémo

Handwriting practice lines consisting of three columns of horizontal lines.



# LES INCONTOURNABLES

---



**Guédelon**



**Château de Saint-Fargeau**



**Colette**



**Les Sept Ecluses**



**Nos villages de caractère**



**Le Lac du Bourdon**



**La poterie et la céramique**



**Le marché de Toucy**



**Terre de randonnée**



# LES TEMPS FORTS 2025

---



**Le Beau Marché de Toucy** - 12 avril



**Le spectacle historique de Saint-Fargeau** - du 11 juillet au 25 août



**Le spectacle pyromélodique de Rogny-les-Sept-Ecluses** - 26 juillet



**Les marchés potiers** - du 31 mai au 10 août



**Le Mammoth Fest** - du 15 au 17 août



**Les Estivales de Puisaye** - du 14 au 24 août



**Le Festival International des Ecrits de Femmes** - du 18 au 19 octobre



**La Fête de la Châtaigne** - 18 octobre



**La Saint-Nicolas de Guédeon** - du 6 au 7 décembre













## Le Patrimoine : des sites d'exception

Lorsque nous évoquons la Puisaye-Forterre, nous ne pouvons pas ne pas mentionner le chantier médiéval de **Guédelon** et le château de Saint-Fargeau. La vie du premier découle directement de l'existence du second. Car c'est bien Michel Guyot, propriétaire visionnaire du château de Saint-Fargeau qui, dans les années 90, eu l'idée de se lancer, avec Maryline Martin, cofondatrice, dans l'aventure incroyable de la construction d'un château du XIIème siècle. Alors que commençait le chantier en 1997, là-bas, au lieu-dit Guédelon, nous étions en 1229... C'est toujours accompagné de l'INRAP que Maryline Martin et le maître d'œuvre Florian Renucci font

revivre le savoir-faire et les techniques des bâtisseurs. D'ailleurs, lors de l'incendie de **Notre-Dame de Paris**, Guédelon s'est tout de suite proposé dans la transmission de son savoir-faire pour la reconstruction de la cathédrale.

### Saint-Fargeau, géant de briques roses

Le château est associé à de grandes figures : l'écrivain Jean d'Ormesson, le député révolutionnaire Louis-Michel Lefebvre de Saint-Fargeau, ou encore Anne-Maire-Louise d'Orléans, dite la Grande Mademoiselle, cousine de Louis XIV. Des fondations où nous retrouvons la genèse du projet

de Guédelon, aux charpentes incroyables, digne de la forêt de Notre-Dame, vous traverserez les étages comme les époques.

### De la brique à la pierre de taille

Autre château majestueux, telle une perle dans son écrin de verdure, c'est **Ratilly**. Demeure de la famille Pierlot depuis le début des années 1950, elle est résidence d'artistes, galerie d'exposition, lieu de spectacle et surtout atelier et boutique de poterie, avec la chouette comme signature.

### De la pierre de taille à la pierre calcaire

Passons à un site époustouflant : **la carrière souterraine d'Aubigny**, à Taingy. L'Yonne comptait à l'époque Gallo-romaine pas moins de 16 carrières d'où était extraite une pierre d'une blancheur éclatante. Aux fils des siècles, la majorité disparut pour ne laisser qu'Aubigny. A plus de 40m sous terre, vous saurez tout de l'extraction et du travail des Compagnons du Devoir, qui y passent encore.















## Colette : Un univers décliné

### Colette : un merchandising depuis 100 ans !

Le gîte "la Maison de Claudine", la chambre "Sido", la boutique "mon Col Claudine"... Autant de déclinaisons qui annoncent la couleur : nous sommes au pays de Sidonie-Gabrielle Colette.

### Des hébergements à Saint-Sauveur... et ailleurs

Le gîte "la maison de Claudine" au cœur du village natal de Colette porte le nom du roman éponyme et la chambre d'hôtes "sur les ailes du papillon" possède une suite familiale s'appellant "Colette". A Saint-Fargeau, la chambre d'hôtes "Il était une fois un jardin" rend hommage à l'écrivaine avec une chambre à son nom, avec un portrait d'elle, veillant sur votre sommeil. A Ouanne, la chambre d'hôtes "aux sources de Ouanne" proposera également une chambre "Colette".

Sur la place du village natal, retrouvez la salon de thé le Bardadô, dont le nom, clin d'oeil à Colette, nous rappelle "les bruits de fruits et légumes des halles roulants jusqu'en bas".

### Vivre à l'heure de Colette à sa maison natale

**La maison de Colette** a su révéler les souvenirs de l'écrivaine au cœur de Saint-Sauveur. Le parcours "sur les pas de Colette" vous transporte dans ses romans, comme "Claudine à l'école" ou encore "la maison de Claudine".

**Les ateliers cuisine** des petits et des grands marmitons vous plongent dans la cuisine de Colette et de Sido. Cuisine au naturel, avec des produits de la terre, c'est Isabelle Géraud qui partage son savoir avec les participants.

Depuis 2012, la maison de Colette organise **le Festival International des Ecrits de Femmes** au mois d'octobre. C'est la première manifestation culturelle et littéraire consacrée aux écrits de femmes en Europe.

### Le sentier Colette

Depuis 1993, mis en place par les élèves du collège Colette de Saint-Sauveur, le sentier de randonnée rappelle les récits de la romancière. En allant jusqu'à **la poterie de la Bâtisse**, vous y trouverez le fameux pot à crayon de Colette, tourné là et dont elle ne se séparait jamais.











## Nature et terroir : Une préservation élémentaire

La Puisaye-Forterre, c'est une nature bien souvent préservée, parfois travaillée mais toujours originelle pour garantir le maintien de la biodiversité. Cet environnement protégé a été prisé par un astrophysicien et écologiste de renom, Hubert Reeves. Il s'agit d'un milieu naturel si important que la Station Pluridisciplinaire des Metz, située au cœur du bocage poyaudin, participe au protocole de partage des données du système d'information sur la nature et les paysages de Bourgogne afin de protéger l'environnement, entre autres les bouchures et les trognes. Les bouchures, ce sont les haies vives qui soutiennent la biodiversité et les trognes, des arbres taillés de telle sorte qu'elles assurent le gîte et le couvert des petits êtres vivants. C'est aussi la raison de la présence de plusieurs sites Natura 2000 d'une grande valeur patrimoniale, pour la faune et la flore exceptionnelles qu'ils contiennent, comme la vallée du Branlin, certains étangs, landes, gâtinaiis et marais.



La nature en Puisaye-Forterre est profondément enracinée dans les éléments qui façonnent son terroir et son identité. **Le Parc animalier de Boutissaint** invite à une rencontre privilégiée avec la faune locale, où cerfs, sangliers et autres espèces évoluent en semi-liberté au cœur des bois. **La Pyramide du Loup** sensibilise petits et grands à la biodiversité et au rôle du loup dans l'équilibre naturel, tout en explorant les mystères de la forêt. Quant aux fermes pédagogiques de **la Ferme du Château** et du **Moulin de Vanneau**, elles valorisent le terroir en proposant des expériences immersives autour de l'agriculture locale et des savoir-faire traditionnels. Ces lieux tissent un lien intime entre le visiteur et la Puisaye-Forterre, révélant une nature vivante et une culture enracinée qui se découvrent au fil des rencontres et des explorations, ainsi des initiatives apparaissent chaque année.







## Nature préservée : Une alchimie en l'Homme et la Nature

La Puisaye-Forterre est un territoire où la nature, à la fois préservée et maîtrisée par l'homme, se dévoile sous toutes ses formes. Avec ses 1 000 km de sentiers de randonnée balisés, elle offre aux amateurs de marche des parcours à travers forêts, bocages et paysages vallonnés. Avec le plus grand lac-réservoir de l'Yonne, niché au cœur de la verdure, qui fait parti de ces espaces naturels aménagés permettant de découvrir une région où l'équilibre entre conservation et accessibilité garantit des moments d'évasion en pleine nature.

La Puisaye-Forterre est une destination privilégiée pour les amoureux de la nature grâce à ses paysages préservés et ses nombreuses activités de plein air. Avec **1 000 km de sentiers de randonnée balisés**, chacun peut explorer ses forêts, ses vallées et ses chemins bucoliques. **Le lac du Bourdon**, véritable joyau naturel, est idéal pour les activités nautiques proposées par le Centre Nautique de Bourgogne et la base de loisirs, ou pour profiter de moments conviviaux à la guinguette installée sur ses rives. La région ravit également les amateurs de **pêche** qui trouvent de nombreux spots paisibles pour s'adonner à leur passion. **Le Ferrier de Tannerre**, site archéologique entouré de verdure, offre une plongée dans le passé au cœur de la forêt. **Le marais d'Andryes** dévoile une faune et une flore exceptionnelles, parfaites pour les promenades contemplatives. Les passionnés de botanique apprécieront **le jardin remarquable de la Borde**, où l'art paysager sublime la nature environnante. Autant de trésors naturels qui font de la Puisaye-Forterre une région incontournable pour les visiteurs en quête d'authenticité et de déconnexion.



### EuroVélo 3

Aussi appelée « **La Scandibérique** », elle traverse la France du nord au sud, offrant aux cyclistes une aventure entre paysages variés et patrimoine remarquable. En Puisaye-Forterre, un tronçon de 7 km récemment aménagé à Rogny-les-Sept-Écluses permet de pédaler en toute sécurité au cœur d'un site historique exceptionnel. Ce parcours longe le canal de Briare, célèbre pour ses impressionnantes écluses construites sous Henri IV.





## Arts de la scène : la campagne pour décor

Les arts de la scène occupent une place centrale en Puisaye-Forterre, dynamisant la vie culturelle locale et attirant un large public. Grâce à une diversité de lieux de représentations comme l'Atelier Bleu à Fontaines, La Ruche Gourmande à Perreux, le Moulin de Hausse Côte à Saints-en-Puisaye, le Théâtre de Verdre des Drôles d'Angins à Tannerre-en-Puisaye, ou encore le Château de Ratilly, la région offre une scène riche et variée. Ces espaces accueillent spectacles, résidences d'artistes et répétitions, servant de tremplin pour de nombreuses compagnies de théâtre qui choisissent la Puisaye-Forterre comme lieu de création et d'inspiration. Cet écosystème artistique contribue à animer le territoire, tout en valorisant la créativité et le patrimoine culturel local.

**Les Drôles d'Angins** à Tannerre-en-Puisaye se produisent chaque été sous un large chapiteau. Après le succès de L'Histoire de France en 1h, ils ont créé L'Histoire de la Réunion en 1h, présentée en avant-première sur l'île en novembre 2023 avant de revenir en 2024 en Puisaye, lieu de sa création.

En résidence au théâtre conventionné d'Auxerre, la compagnie **Antre 2 Rêves** propose, en partenariat avec d'autres compagnies locales, le festival FantaZia, chaque mois d'août au château de Montigny à Perreux.



Tel un phare bleu dans la campagne, **le Théâtre de l'Atelier Bleu** propose sa scène aux compagnies depuis 2018. Il est le lieu où est né le premier festival de poésie de Puisaye en 2022.

Depuis 1982, **le château de Ratilly** accueille en son sein une diversité de concerts, masterclass, qui transforme la cour du château en une scène éclectique de juin à septembre.



# Mémo



## L'art : Un bouillonnement culturel

L'art en Puisaye joue un rôle majeur dans l'attractivité de la région, tant pour les artistes que pour les visiteurs. Des lieux emblématiques comme la Fabuloserie à Dicy, avec sa collection unique d'art hors-les-normes, le Centre Régional d'Art Contemporain à Fontenoy, dédié à la création contemporaine, ou encore le Musée du Grès à Saint-Amand-en-Puisaye, qui célèbre le riche patrimoine potier local, témoignent de cette dynamique artistique. Ces sites stimulent la créativité, offrent des espaces d'expression aux artistes, et invitent le public à découvrir une région où l'art s'épanouit au cœur de paysages inspirants.

### Des sites artistiques

La **Fabuloserie** à Dicy ouvre les portes d'un univers étonnant, dédié à l'art hors-les-normes et à l'imaginaire, avec ses créations fascinantes d'art brut. À Fontenoy, le **Centre Régional d'Art Contemporain** met en avant les oeuvres naïves de M'man Jeanne, ainsi que celles, plus contemporaines de Jean-Louis Vetter et Fernand Rolland. Quant à la **Métairie Bruyère** à Parly, elle conjugue patrimoine et modernité en accueillant des expositions, des ateliers et des résidences artistiques autour de l'imprimerie et de la gravure.

### La Poèterie

D'une ancienne friche industrielle est née la Poèterie, tiers-lieu culturel où se mêle salle d'exposition, résidence d'artistes, ateliers, studios de création, salle de spectacles et de concerts. Un lieu vite devenu emblématique, porté par une saison culturelle et des événements incontournables du calendrier de Puisaye-Forterre comme la Fête de l'Art.

### Des galeries d'art reconnues

La **Galerie de l'Ancienne Poste** à Toucy est un espace d'exposition incontournable pour les amateurs de céramique contemporaine. Elle accueille des artistes internationaux depuis 1977. Le **Couvent de Treigny**, avec ses murs chargés d'histoire, accueille des expositions de potiers et céramistes toute l'année et propose des ateliers pour enfants et adultes. Enfin, le **Musée du Grès** à Saint-Amand-en-Puisaye témoigne du savoir-faire potier traditionnel et des grès de l'école Carriès qui font la renommée de cette commune depuis des siècles.

### Art d'Ici : Une entrée sur la création et le savoir-faire

Pour valoriser les créateurs locaux, l'Office de Tourisme a développé les **boutiques Art d'Ici** à Saint-Fargeau et Saint-Amand-en-Puisaye. Ces espaces sont de véritables vitrines des savoir-faire artisanaux de la région, où visiteurs et passionnés peuvent découvrir et acquérir des œuvres uniques réalisées par les artistes et artisans locaux. Ces boutiques participent activement au rayonnement de la création poyaudine et à la transmission d'un patrimoine vivant et authentique.







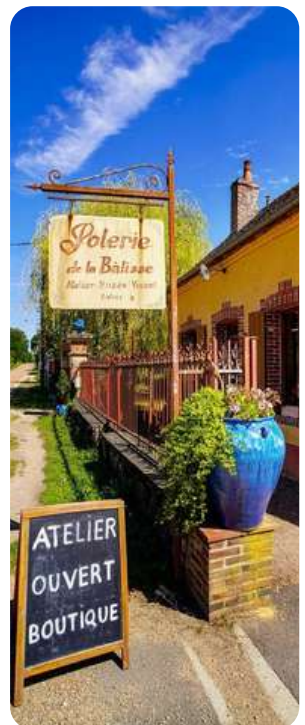


## Savoir-Faire : Une tradition française

En Puisaye-Forterre, le savoir-faire artisanal autour de la poterie et de la taille de pierre est profondément enraciné et toujours vivant. Des sites emblématiques comme le chantier médiéval de Guédelon offrent aux visiteurs une immersion interactive, où ils peuvent s'initier aux techniques anciennes en participant eux-mêmes aux travaux.

Cette approche pratique favorise la transmission des traditions et valorise le patrimoine local. Entre les ateliers de potiers, comme ceux de Saint-Amand-en-Puisaye, et les démonstrations de taille de pierre à la Carrière d'Aubigny, la Puisaye invite chacun à devenir acteur de la préservation de ces savoir-faire ancestraux.

En Puisaye-Forterre, le savoir-faire artisanal se découvre à travers des lieux immersifs où les visiteurs peuvent non seulement observer les artisans à l'œuvre, mais aussi participer à des ateliers. À **la Poterie de la Bâtisse** à Moutiers-en-Puisaye, les curieux s'initient aux gestes ancestraux du tournage et du modelage. **La Maison de la Mémoire Potière** à Saint-Amand-en-Puisaye propose des démonstrations et des ateliers pour comprendre l'histoire de la céramique locale. **La Métairie Bruyère** à Parly offre des stages et des résidences d'artistes, mêlant tradition et création contemporaine. À **Guédelon**, véritable chantier médiéval, les visiteurs peuvent s'essayer aux techniques de construction du XIII<sup>e</sup> siècle, du travail de la pierre, à la charpenterie. Enfin, **la Carrière d'Aubigny** permet de s'initier à l'art de la taille de pierre, découvrant le savoir-faire des carriers d'autrefois. Ces lieux font de la Puisaye-Forterre une terre d'apprentissage et de transmission vivante.







La collection  
*des métiers d'art en vidéo*

## Terre de création : entre art et artisanat

Le label **Villes et Métiers d'Art**, attribué à la **Puisaye-Forterre**, valorise le savoir-faire exceptionnel et l'héritage artisanal de cette région riche en traditions. La **Puisaye-Forterre** se distingue par ses nombreux artisans passionnés — potiers, céramistes, verriers, et bien d'autres — qui perpétuent des métiers d'art ancestraux tout en innovant. Ce label reconnaît et promeut le dynamisme créatif de ce territoire, tout en favorisant le développement économique et touristique grâce à la mise en lumière de ces artisans talentueux et de leurs ateliers ouverts au public.

La **Puisaye-Forterre** est une terre de création et d'artisanat, véritable révélatrice de talents. À **Saint-Amand-en-Puisaye**, berceau de la poterie, les boutiques et ateliers de potiers sont incontournables, offrant aux visiteurs la possibilité de découvrir des œuvres uniques façonnées par des artisans passionnés. Espace Terre est un excellent exemple du savoir-faire et de la fusion des techniques. **Le Château de Ratilly**, lieu emblématique de la poterie depuis plus de 50 ans, accueille des ateliers de poterie où les visiteurs peuvent admirer chaque étape de production. L'argile occupe une place centrale dans les métiers de la création de la région, avec des artisans comme **Les Terres Cuites de Courboissy**, qui perpétuent le savoir-faire ancestral dans la fabrication des tommettes et depuis quelques années, dans les carreaux de faïence. **La Parqueterie Beau Soleil**, existant depuis 1875, fleuron du savoir-faire français pour ses créations 100% françaises a comme référence, la Galerie des Glaces du Château de Versailles. La région abrite également des créateurs d'art talentueux, tels que **Ale Casanovas**, créatrice de luminaires en papier, **Virginie Lagerbe** à l'atelier Pérégreen, coloriste végétale, **Raquel Mena**, bijoutière, **Mathieu Luzurier**, ébéniste, ou encore le coutelier-forgeron **Ernest Delannoy** de La Forge du Vieux Monde.

Chacun de ces artisans met en valeur la richesse créative de la **Puisaye-Forterre**, où l'artisanat prend vie et s'exprime à travers des pièces originales et empreintes de passion.





# UNE DESTINATION DE TRANSMISSION

## Le Savoir-Faire : Des lieux et des hommes



**Nichée au cœur de la Bourgogne-Franche-Comté, le territoire de Puisaye-Forterre se définit comme un véritable conservatoire à ciel ouvert, où la transmission des savoir-faire est une tradition vivante. Cet engagement envers la préservation, l'innovation sur les bases d'un riche passé et le partage des techniques est incarné par plusieurs institutions emblématiques :**

### La MaNa

Situé à Champignelles, le campus MaNa propose des formations professionnelles dans le domaine des arts, du design, de l'architecture et des métiers d'art. La pédagogie s'appuie sur l'intervention de designers et d'architectes de renom, ou d'artisans spécialistes où le travail de la main est au cœur de la pratique.

Le fondateur Thomas Dariel, designer moult fois primés, a fait de la MaNa, le projet d'une vie, où la création, l'apprentissage et la pratique se conjuguent au quotidien.



### Le CNIFOP

Centre International de formation aux métiers d'art et de la céramique.

A Saint-Amand en Puisaye, le CNIFOP est un centre de formation d'excellence dédié aux métiers des arts et de la céramique. Il offre une gamme complète, de l'initiation, au perfectionnement, en passant par des formations diplômantes. Le CNIFOP contribue ainsi à la transmission de ce savoir-faire ancestral, ancré depuis des siècles en Puisaye-Forterre.





## Le Savoir-Faire : Plus que des sites touristiques

### Guédelon

Le château de Guédelon est sans doute le projet le plus emblématique de la région. Situé en pleine forêt de Treigny, ce chantier médiéval, débuté en 1997, vise à construire un château fort selon les techniques et les matériaux du XIIIe siècle. Guédelon est plus qu'un simple chantier ; c'est un véritable laboratoire vivant où les bâtisseurs d'aujourd'hui redécouvrent et appliquent les méthodes médiévales de construction. Si, chaque année, des milliers de visiteurs viennent observer les artisans à l'œuvre, des stages dans les métiers de la pierre, du bois et de la terre sont réservés aux écoles, aux centres de formation et aux stagiaires individuels. Ce chantier contribue à la transmission des savoir-faire des bâtisseurs et à une meilleure compréhension de notre patrimoine architectural.



### Le Centre d'Art Graphique de la Métairie Bruyère

Enfin, la Métairie Bruyère à Parly est un autre joyau de la Puisaye-Forterre. Ce centre d'art graphique et typographique, fondé par Robert et Lydie Dutrou, est dédié à l'art de la gravure et à la lithographie. Le centre travaille pour des grandes maisons de luxe, des galeristes, des artistes ou des éditeurs internationaux.

La Métairie Bruyère accueille régulièrement des artistes en résidence et propose des stages et des ateliers, pour les amateurs et les professionnels. En associant création contemporaine et techniques traditionnelles, la Métairie Bruyère permet aux artistes de disposer sur un même lieu de différentes techniques tout en enrichissant leur pratique.







## L'expérience : Une rencontre de métiers

Parmi ses attraits, la Puisaye-Forterre s'affirme de plus en plus comme une destination formatrice où les visiteurs peuvent profiter de leurs vacances pour révéler un talent caché ou approfondir une passion, à travers une variété d'ateliers et d'expériences immersives. Ces expériences sont faites de rencontres avec des artistes ou des passionnés, qui ne nous laissent jamais indifférents. Bien plus que rapporter leur œuvre chez eux, c'est cet incroyable échange avec le formateur et les participants qui laisseront le meilleur souvenir !



Virginie Lagerbe,  
*l'alchimiste des couleurs*

Virginie a trouvé un formidable moyen de se reconnecter avec la nature – En créant son atelier artisanal, Péregreen, Virginie se consacre pleinement au règne floral et à la teinture végétale. Sa démarche est unique : elle révèle l'univers des couleurs d'un lieu ou d'un jardin d'exception en le déclinant sur un nuancier. Foulards, bijoux, peinture naturelle, répondent aux couleurs du jardin de Colette, de Rosa Bonheur,...

Partir à la conquête du papier et se laisser emporter par le monde des fibres végétales. C'est cette envie de composer, selon ses envies, que Sophie met les mains à la pâte et joue du tamis. Chaque pièce est unique et dépend des saisons, des jardins et de la météo. Entièrement faits main, ses papiers végétaux répondent à une étiquette éco-responsable.

Sophie Bernert,  
*la papetière des jardins*



Sylvie Bornet,  
*la paysanne herboriste*

Sylvie cueille à la main et transforme la majorité de ses plantes sur place, selon les méthodes qui respectent l'environnement et qui ont du sens dans son mode de vie. Au cabaret des oiseaux, lieu atypique où la grange sert d'habitat-séchoir-serre, Sylvie confectionne des tisanes, des sirops, des sels et des baumes, en suivant le cahier des charges du syndicat des Simples. De la macération à la distillation, vous apprendrez à reconnaître les plantes et les fleurs qui nous entourent et leurs bienfaits.





## L'artisanat : Une passion à votre rencontre

Les visiteurs auront l'occasion d'explorer une large palette de savoir-faire traditionnels et contemporains, allant de la poterie (emblématique du territoire) à la peinture, en passant par la photographie, la cuisine locale ou encore le travail du verre. Chaque atelier devient une parenthèse enrichissante où le partage et la créativité se mêlent pour offrir des moments uniques et mémorables. La Puisaye-Forterre se révèle ainsi comme un véritable écrin d'inspiration, où chaque passion trouve un espace pour s'exprimer et se réinventer.



Isabelle Géraud,  
*la cuisinière des plats colorés*

C'est pour elle une évidence de se nourrir avec ce qui nous entoure, une cuisine qui met en valeur les produits de saison et des légumes parfois oubliés de la cuisine quotidienne. Son expérience aux Beaux Arts lui permet de mélanger l'art et le culinaire pour obtenir des plats colorés. Isabelle propose régulièrement, pour petits et grands, des ateliers dans la cuisine de la maison de Colette, à Saint-Sauveur en Puisaye. Une autre façon d'aborder la vie de Colette et sa gourmandise.

Le vitrail est un art plus que millénaire et en constante évolution, tant en matière de graphisme que de technique. Sylvain réalise des créations originales et s'adapte à toutes les commandes. Il aime la restauration de panneaux anciens pour leur redonner leur éclat ancien. Dans sa boutique-atelier, vous découvrirez de beaux objets tels que les lampes Tiffany. Il anime avec passion des stages d'initiation aux techniques du vitrail.

Sylvain Robardet,  
*le vitrailliste de Puisaye*



Wanda Skonieczny,  
*la photographe de la nature*

Wanda Skonieczny est photographe-plasticienne depuis plus de 20 ans. Elle propose des ateliers photo/gravure, cyanotype, portrait/mise en scène et rando photos. Wanda dispose d'un hébergement, à son image dans lequel vous serez immergé dans une décoration d'art et de botanique.



# UNE DESTINATION ENGAGÉE ET D'INITIATIVES

Mémo



## Vivre ensemble : La solidarité mise en lumière

En Puisaye-Forterre, les initiatives solidaires et engagées témoignent d'un territoire tourné vers un développement responsable et durable. Portées par des associations locales et soutenues par la communauté de communes, ces actions visent à promouvoir les circuits courts, à encourager la seconde vie des objets grâce au recyclage et au réemploi, et à développer les mobilités actives telles que le vélo ou la marche. Ces démarches collectives et citoyennes renforcent le lien social, préservent l'environnement et valorisent les richesses locales, faisant de la Puisaye-Forterre un modèle de solidarité et d'engagement au quotidien.



### Le bus Ces 7 lieux

*Tisseur de lien et d'univers*

Le bus "Ces 7 lieux" a pour objectif de promouvoir les richesses culturelles, patrimoniales et artistiques de la Puisaye-Forterre en créant un lien itinérant entre des sites emblématiques, offrant à la population des moments de convivialité et de partage dans des lieux insolites.



### Opus Radio

*La webradio de nos villages*

Opus Radio, la radio de nos villages basée à Charny Orée de Puisaye, a pour mission de valoriser la vie locale, de tisser des liens entre les habitants et de faire résonner les voix, les initiatives et les talents du territoire à travers une programmation conviviale et engagée.



### La Californie

*Tiers-lieu social à l'économie circulaire*

Un lieu unique en Puisaye qui se compose d'une recyclerie, d'un atelier vélo "Rustine Bieber", d'un espace numérique, d'une friperie,... et propose des chantiers participatifs, des manifestations et où solidarité et convivialité sont les maîtres mots.







# UNE DESTINATION SAVOUREUSE



## Les saveurs : Du champ à l'assiette

La quête de l'authenticité est une composante clé de la vie contemporaine. Les vacanciers recherchent des activités permettant de s'immerger plus dans la vie locale. Parmi ces expériences imprégnées d'émotions et d'interactions entre l'habitant et le vacancier, les produits locaux sont un véritable trait d'union. En Puisaye-Forterre, des initiatives sont porteuses de cette identité et de la culture locale du bien manger :

### Le jardin ressource

Ce jardin, à Tannerre-en-Puisaye, est un lieu de production collectif et de rencontres. Il allie à la fois l'apprentissage des techniques de culture écologique aux techniques culinaires. C'est aussi un lieu d'accueil d'évènements qui vient attiser la curiosité culinaire.

### Le drive des fermes de Puisaye

Avec le drive, c'est facile de consommer local. Habitants et vacanciers commandent sur le sitemarchand dédié et reçoivent leur panier dans un des points relais ou dans leur hébergement touristique. Et si vous avez manqué le coche, une box de produits locaux, à Mézilles, vous permet de commander les produits 24h sur 24.

### Delhomme & Co

Derrière Baptiste, vigneron à Treigny, se cache un domaine viticole entièrement en agriculture biologique. Les vinifications se font avec le moins d'interventions possibles et les vendanges sont manuelles. Baptiste aime qualifier ces vins, de vins libres, sans intrants et sans sulfites. En été, la grange à boire est ouverte pour une dégustation de vins nature et une chaleureuse rencontre avec un artisan engagé.

### ZOOM sur l'atelier cuisine des petits et grands marmitons à la maison de Colette

À la maison de Colette, l'atelier cuisine des grands et petits marmitons est une invitation à plonger dans l'univers gourmand de Colette – Sous la houlette d'Isabelle Génaud, cuisinière itinérante, vous apprendrez des recettes de Colette ou des recettes anti-gaspillage. Cet atelier convivial apporte là encore du lien entre les participants et suscite des confidences dans ce lieu emblématique qu'est la cuisine d'enfance d'une écrivaine inégalable.





La Tarte au Fras,  
*Une tarte traditionnelle en Puisaye*



## Les saveurs : Du champs à l'assiette

Les marchés, lieux d'échanges, de vie et de convivialité sont solidement ancrés dans nos traditions. Bien plus qu'un lien marchand, ils offrent des échanges qui ont du sens sur des conseils d'utilisation d'un produit, sur les procédés de production,... par exemple. A travers des liens de proximité physiques et symboliques, par la présence des producteurs, les marchés sont aussi des lieux de contact entre la ville et la campagne. En Puisaye-Forterre, deux marchés se distinguent de part leur grandeur et de part le nombre de producteurs et d'artisans locaux : Toucy et Saint-Sauveur-en-Puisaye.



Si, en plus d'une ambiance chaleureuse, d'une cuisine raffinée et savoureuse et d'une mise en table soignée, vous avez la venue en fin de repas du chef, l'expérience est réussie !

Au restaurant, **l'Ataraxie** à Toucy, l'adresse est une valeur sûre. La gastronomie, essentiellement basée sur les produits locaux et de saison, est concoctée par un jeune chef passionné. D'ailleurs, il n'est pas rare de le croiser sur le marché de Toucy, facilement reconnaissable, car il tire une petite remorque estampillée au nom du restaurant. La cerise sur le gâteau, c'est que ce jeune chef vient saluer ses convives pour présenter et expliquer ces choix culinaires gastronomiques. Sans être intrusif, ce moment d'échanges est inégalable ! L'explosion et la symbiose des saveurs fait que son entrée au Gault et Millau, en 2024, est plus que méritée !

Que recherchent les convives dans un restaurant en plus d'une savoureuse cuisine et d'un service professionnel ? Une atmosphère !

Cette atmosphère, c'est ce sentiment de bonheur que l'on ressent dès l'arrivée, qui a un goût de revenez-y, et pour qui l'adresse est très vite transmise aux proches et aux amis.



**Le Broc and Roll** à Toucy : une décoration vintage et chinée, une cuisine « fait-maison » avec des produits locaux font du Broc and Roll une adresse idéale pour un dîner du week-end entre amis.

Et le café gourmand est très très gourmand !

**Le moulin de Corneil** à Mézilles, c'est une ambiance auberge dans un magnifique moulin restauré. Belle terrasse pour les beaux jours. Et la terrine de Mamie est de retour sur la table.



**Ooli** à Merry-la-Vallée : ce restaurant sur la place du petit village est une réelle expérience gustative par l'emploi de légumes cuisinés de façon inattendue. La carte des vins est basée sur des vins naturels. Le tout, dans une ambiance aussi jolie que chaleureuse.



# UNE DESTINATION TOUT CONFORT

---



## A tous ceux qui ont la bougeotte

La Puisaye-Forterre est une destination idéale pour les vacanciers en itinérance, qu'ils soient en camping-car, van ou tente. Avec ses nombreux campings et aires de camping-cars aménagées, la région propose des haltes confortables au cœur de paysages variés et authentiques. Que ce soit au Camping des Lancières à Rogny-les-Sept-Écluses, au Camping du Bois Guillaume à Villeneuve-les-Genêts, ou sur l'aire de camping-cars de Saint-Fargeau, chaque étape offre un cadre reposant et des services adaptés aux voyageurs nomades. La Puisaye-Forterre accueille chaleureusement les amateurs de liberté et d'aventure, leur permettant de découvrir ses richesses naturelles et culturelles en toute tranquillité.



En 2023, **Camping-Car Park** a ouvert une nouvelle aire à Toucy, offrant aux camping-caristes une halte pratique et confortable. Équipée de tous les services nécessaires, cette aire facilite la découverte de la région, de son marché réputé à ses nombreux sites touristiques. Une étape idéale pour les voyageurs en quête d'authenticité et de liberté. En 2025, **une nouvelle aire** Camping-car Park ouvrira à Bléneau !

**Le Camping La Calanque** à Saint-Fargeau, situé face au lac du Bourdon, propose une expérience unique en pleine nature. En 2024, trois nouveaux hébergements locatifs en forme de barils ont été ajoutés, offrant un séjour insolite et confortable au bord de l'eau. Une façon originale de profiter du calme du lac et des paysages préservés de la Puisaye-Forterre.

**Le Camping municipal de la Courtilerie** à Saints-en-Puisaye est une destination prisée des vanlifers et camping-caristes en quête de simplicité et d'authenticité. Avec ses emplacements spacieux et ses tarifs abordables, ce camping offre un cadre naturel préservé, parfait pour une pause détente au cœur de la Puisaye-Forterre.





## Hébergements : Dormez au château

Le parc d'hébergement touristique en Puisaye-Forterre offre une diversité d'options pour répondre aux attentes de tous les voyageurs, alliant confort et originalité. Entre hébergements classiques et expériences insolites, la région se démarque par une offre d'hébergements d'exception, notamment dans des châteaux et nobles demeures qui permettent de vivre un séjour inoubliable. Le Château du Fort, le Château de Thury, le Domaine de Roncemay, ou le Manoir de la Croix Saint-Louis sont autant de lieux d'exception où l'histoire se mêle à la modernité, offrant des prestations haut de gamme dans des cadres prestigieux. Ces lieux uniques, alliant patrimoine et confort, offrent une véritable immersion dans l'histoire et le charme de la Puisaye-Forterre, idéale pour ceux qui sont en quête d'un séjour mémorable.

*Le Manoir de la Croix Saint-Louis*



*Le Château du Fort*



*Le Château de Thury*



*Le Domaine de Roncemay*



*Le Riad Bourguignon*



*La Bichonnière*







## Hébergements : Plus qu'une nuitée en Puisaye

En Puisaye-Forterre, les gîtes et chambres d'hôtes vont bien au-delà de la simple nuitée : ils offrent une véritable expérience humaine et sensorielle. Nichés dans des cadres authentiques et souvent chargés d'histoire, ces hébergements proposent des services personnalisés, une atmosphère chaleureuse et l'opportunité de belles rencontres avec des hôtes passionnés par leur région. Chaque séjour devient ainsi une immersion dans le terroir et le patrimoine local, où le confort se mêle à la convivialité et à la découverte.

**Des hébergements avec "un truc en plus"**

**L'Escalier des Rêves**, une chambre d'hôtes installée dans une maison d'artiste, chaque pièce invite à la découverte créative. À **La Trémellerie**, le séjour s'accompagne de stages bien-être et de développement personnel pour un ressourcement complet. **La Puysae** propose des stages de photographie et des ateliers créatifs, parfaits pour les esprits artistiques. **Au Fil de l'Ouanne** allie détente et hébergement avec des soins bien-être personnalisés. Enfin, **1950 Nos Tendres Années**, conçu par le photographe Daniel Salem, transporte les visiteurs à travers des chambres thématiques inspirées des années 50.

Ces lieux singuliers promettent plus qu'un séjour : une véritable expérience interactive et mémorable.

**Plus d'une nuitée pour les petits budgets**

Il existe de nombreuses options d'hébergement adaptées aux petits budgets, offrant confort et convivialité sans se ruiner.

**L'Auberge de Jeunesse de Treigny** accueille les voyageurs dans un cadre chaleureux et authentique, parfait pour les groupes et les familles. **Le Gîte Licaraclo**, cosy, simple et fonctionnel, est une halte idéale pour les randonneurs et les visiteurs en quête de tranquillité. Enfin, la chambre d'hôtes **Au Charme d'Antan** offrent un séjour agréable et économique dans une maison pleine de caractère, pour la nuit comme pour la table.

**Nouveautés 2024/2025**

Depuis 1 an, **Festilux**, hébergement de plein air en lodge haut de gamme est installé à Saint-Privé. **La Croix Blanche** à Villiers-Saint-Benoit, jusqu'alors restaurant, a développé en 2024 sa partie hôtel avec 6 chambres. En 2025, **L'Orée des 4 chemins** à Fontenoy proposera 6 hébergements insolites au cœur de la Puisaye !







# CONTACT

---

**Besoin d'informations complémentaires ? De photos ? Vous souhaitez vous déplacer en Puisaye ? Nous répondons à votre demande !**

## SERVICE PRESSE

**Christelle GAUTRON-BERROUET**, directrice  
direction@puisaye-tourisme.fr  
+33(0)6.21.15.77.47



**Nathalie JARD**, community manager  
communitymanager@puisaye-tourisme.fr  
+33(0)7.45.17.76.50



**Crédits photos :** Arsène Jurman / Puisaye Tourisme, Daniel Salem, Guédelon, Saint-Fargeau, Amélie Bréchet, Festilux, Au Fil de l'Ouanne, Gérard Poulin, La Bichonnière, Le Riad Bourguignon, le Château de Thury, le Roncemay, le Manoir de la Croix Saint-Louis, le Château du Fort, Camping-Car Park, le Camping municipal La Calanque, Nathalie Jard, Ooli, le P.A.R.C., Didier Ketschker, La Californie, Aurélien Pécot, le Bus Ces 7 lieux, Wanda Skonieczny, Sophie Bernert, Virginie Lagerbe, MaNa, Céline Badal, Ernest Delannoy, le COuvent de Treigny, la Fabuloserie, la Poèterie, Laurence Navarro, la Maison de Colette, Annie-France Gaujard, Legendr, Ruggieri, les Estivales de Puisaye, le Château de Saint-Fargeau, les Guimardsla Bergerie.